



Entwicklung der Häfen in Niedersachsen

Niedersächsisches Ministerium für Wirtschaft, Arbeit, Verkehr und Digitalisierung

Niedersachsen

SEAPORTS niedersachsen

Niedersachsen Ports

Entwicklung der Häfen in Niedersachsen

Umschlagsentwicklung der niedersächsischen Seehäfen



Papenburg

Emden

Leer

Wilhelmshaven

Oldenburg

Brake

Nordenham

Cuxhaven

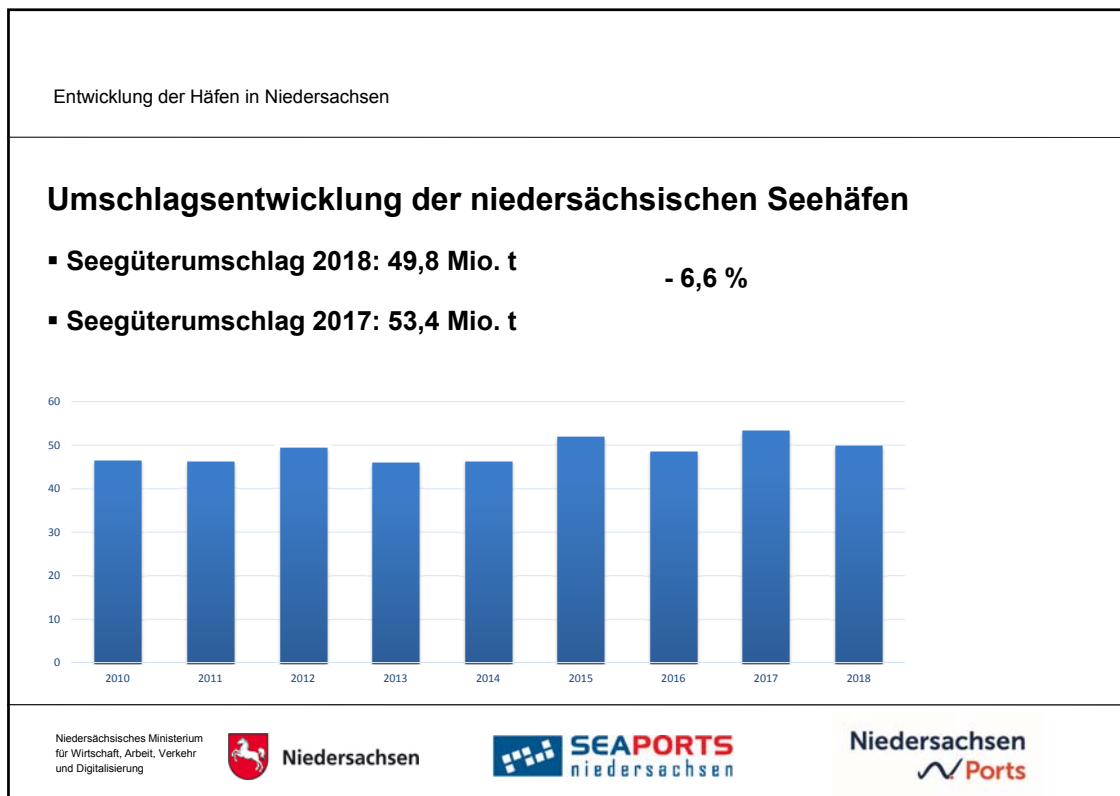
Stade

Niedersächsisches Ministerium für Wirtschaft, Arbeit, Verkehr und Digitalisierung

Niedersachsen

SEAPORTS niedersachsen

Niedersachsen Ports



Entwicklung der Häfen in Niedersachsen

Umschlagsentwicklung der niedersächsischen Seehäfen in 2018

- Umschlagsvolumen im Seeverkehr: Container und Neufahrzeuge

Container am CTW:



655.790 TEU in 2018
554.449 TEU in 2017

→ + 18,3 %

Neufahrzeuge:



1,78 Mio. Stück in 2018
1,92 Mio. Stück in 2017

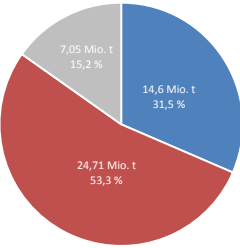
→ - 7,5 %

Niedersächsisches Ministerium für Wirtschaft, Arbeit, Verkehr und Digitalisierung | Niedersachsen | SEAPORTS niedersachsen | Niedersachsen Ports

Entwicklung der Häfen in Niedersachsen

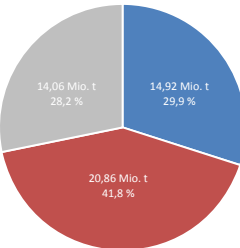
Entwicklung Güterarten in den niedersächsischen Seehäfen

2014



Güterart	Menge (Mio. t)	Anteil (%)
Festes Massengut	14,6	31,5 %
Flüssiges Massengut	24,71	53,3 %
Stückgüter	7,05	15,2 %

2018



Güterart	Menge (Mio. t)	Anteil (%)
Festes Massengut	14,92	29,9 %
Flüssiges Massengut	20,86	41,8 %
Stückgüter	14,06	28,2 %

Niedersächsisches Ministerium für Wirtschaft, Arbeit, Verkehr und Digitalisierung | Niedersachsen | SEAPORTS niedersachsen | Niedersachsen Ports

Entwicklung der Häfen in Niedersachsen

Umschlagsentwicklung im Seehafen Brake

- Seegüterumschlag 2018: 6,28 Mio. t
- Seegüterumschlag 2017: 5,66 Mio. t



Niedersächsisches Ministerium
für Wirtschaft, Arbeit, Verkehr
und Digitalisierung



Niedersachsen



Niedersachsen
Ports

Entwicklung der Häfen in Niedersachsen

Umschlagsentwicklung im Seehafen Cuxhaven

- Seegüterumschlag 2018: 2,65 Mio. t
- Seegüterumschlag 2017: 2,60 Mio. t

- 423.315 Neufahrzeuge in 2018



Niedersächsisches Ministerium
für Wirtschaft, Arbeit, Verkehr
und Digitalisierung



Niedersachsen



Niedersachsen
Ports

Entwicklung der Häfen in Niedersachsen

Umschlagsentwicklung im Seehafen Emden

- Seegüterumschlag 2018: 4,47 Mio. t
- Seegüterumschlag 2017: 5,08 Mio. t

- 1,36 Mio. Neufahrzeuge in 2018



Niedersächsisches Ministerium
für Wirtschaft, Arbeit, Verkehr
und Digitalisierung



Niedersachsen



Niedersachsen
Ports

Entwicklung der Häfen in Niedersachsen

Umschlagsentwicklung im Seehafen Nordenham

- Seegüterumschlag 2018: 2,71 Mio. t
- Seegüterumschlag 2017: 3,18 Mio. t



Niedersächsisches Ministerium
für Wirtschaft, Arbeit, Verkehr
und Digitalisierung



Niedersachsen



Niedersachsen
Ports

Entwicklung der Häfen in Niedersachsen

Umschlagsentwicklung im Seehafen Stade

- Seegüterumschlag 2018: 5,66 Mio. t
- Seegüterumschlag 2017: 5,80 Mio. t



Niedersächsisches Ministerium
für Wirtschaft, Arbeit, Verkehr
und Digitalisierung



Niedersachsen



SEAPORTS
niedersachsen

Niedersachsen
Ports

Entwicklung der Häfen in Niedersachsen

Umschlagsentwicklung im Seehafen Wilhelmshaven

- Seegüterumschlag 2018: 27,34 Mio. t
- Seegüterumschlag 2017: 30,29 Mio. t

- 655.790 TEU in 2018 am CTW



Niedersächsisches Ministerium
für Wirtschaft, Arbeit, Verkehr
und Digitalisierung



Niedersachsen



SEAPORTS
niedersachsen

Niedersachsen
Ports

Entwicklung der Häfen in Niedersachsen

Umschlagsentwicklung im Seehafen Leer

- Seegüterumschlag 2018: 56.246 t
- Seegüterumschlag 2017: 58.594 t
- Kombiniertes See- und Binnenverkehr
in 2018: 359.273 t



Niedersächsisches Ministerium
für Wirtschaft, Arbeit, Verkehr
und Digitalisierung



Niedersachsen



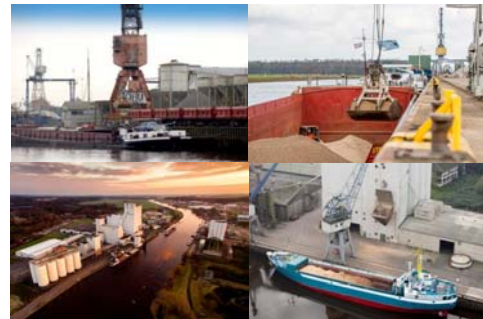
SEAPORTS
niedersachsen

Niedersachsen
Ports

Entwicklung der Häfen in Niedersachsen

Umschlagsentwicklung im Seehafen Oldenburg

- Seegüterumschlag 2018: 83.614 t
- Seegüterumschlag 2017: 64.412 t
- Kombiniertes See- und Binnenverkehr
in 2018: 994.597 t



Niedersächsisches Ministerium
für Wirtschaft, Arbeit, Verkehr
und Digitalisierung



Niedersachsen



SEAPORTS
niedersachsen

Niedersachsen
Ports

Entwicklung der Häfen in Niedersachsen

Umschlagsentwicklung im Seehafen Papenburg

- Seegüterumschlag 2018: 599.105 t
- Seegüterumschlag 2017: 647.217 t
- Kombiniertes See- und Binnenverkehr
in 2018: 764.005 t



Niedersächsisches Ministerium
für Wirtschaft, Arbeit, Verkehr
und Digitalisierung



Niedersachsen



Niedersachsen
Ports

Niedersachsen
Ports

Niedersächsisches Ministerium
für Wirtschaft, Arbeit, Verkehr
und Digitalisierung

Niedersachsen

SEAPORTS
niedersachsen

Niedersachsen
Ports

Entwicklung der Häfen in Niedersachsen

Das Unternehmen



Niedersachsen Ports ist 100 %-ige Tochter des Landes Niedersachsen

Gründung: 01.01.2008

Standorte: 5 große Seehäfen
7 Inselversorgungshäfen
3 Regionalhäfen
1 Zentrale Oldenburg

Niedersächsisches Ministerium für Wirtschaft, Arbeit, Verkehr und Digitalisierung



Niedersachsen



Niedersachsen
Ports

Das Unternehmen

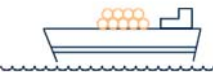
Kennzahlen



2.700 ha Hafenfläche



800 ha Erweiterungsfläche



42.000 Schiffsanläufe (See- und Binnenverkehr)



860 ha Kompensationsfläche



26 km Kaimauerlänge



79 km Gleisnetz

Niedersächsisches Ministerium für Wirtschaft, Arbeit, Verkehr und Digitalisierung



Niedersachsen



Niedersachsen
Ports

Das Unternehmen

Kennzahlen

Beschäftigungseffekt:

 45.350 hafenabhängig Beschäftigte in Niedersachsen (umfasst auch Häfen, die nicht zu Niedersachsen Ports gehören)	 700 Niedersachsen Ports Mitarbeiterinnen und Mitarbeiter	56 Auszubildende
--	--	----------------------------

Zertifikate:

 PERS Port Environmental Review System	 Vereinbarkeit von Beruf und Familie	 Energieaudit
--	--	--

Niedersächsisches Ministerium für Wirtschaft, Arbeit, Verkehr und Digitalisierung  Niedersachsen  SEAPORTS niedersachsen  Niedersachsen Ports



**Ideenschmiede
Hafen**

Niedersächsisches Ministerium für Wirtschaft, Arbeit, Verkehr und Digitalisierung  Niedersachsen  SEAPORTS niedersachsen  Niedersachsen Ports

Entwicklung der Häfen in Niedersachsen

hafen⁺

2019
Ideenschmiede Hafen

- › Nachhaltigkeitsstrategie
- › Projekte (IHATEC): WASH₂Emden, dashPORT
- › Photovoltaik-Anlagen
- › E-Scouts
- › Fuhrparkmanagement: E-Mobilität




Wasserstoff-Anwendungen im Seehafen Emden




Niedersächsisches Ministerium für Wirtschaft, Arbeit, Verkehr und Digitalisierung



Niedersachsen



Niedersachsen



Entwicklung der Häfen in Niedersachsen

hafen⁺

2018/2019
Digitalisierung

- › WLAN an der Hafenkante
- › BIM (Building Information Modeling)
- › Port Spot (Binnenschiffs-App)
- › Gleisfeld Emden
- › 3dhydroMapper
- › ...







Niedersächsisches Ministerium für Wirtschaft, Arbeit, Verkehr und Digitalisierung



Niedersachsen



Niedersachsen



Entwicklung der Häfen in Niedersachsen

Die Häfen

2019

- › Insgesamt rund 68 Mio. EUR
 - › Investitionen: 34 Mio. EUR
 - › Instandhaltung: 34 Mio. EUR
- inklusive 11 Mio. EUR Hafensbahn



Niedersächsisches Ministerium
für Wirtschaft, Arbeit, Verkehr
und Digitalisierung



Niedersachsen



Niedersachsen
Ports

Entwicklung der Häfen in Niedersachsen

Projekte Hafensbahn

2019

- › Brake: Brücke Berliner Straße,
Gleiserneuerung Boidwarder Groden,
Weiche 350
- › Cuxhaven: Neubau Gleise 70-73, EO
Weichen
- › Emden: Erneuerung Stellwerkstechnik
Knf
- › Wilhelmshaven: Gleiserneuerung
Rüstersieler Groden



Niedersächsisches Ministerium
für Wirtschaft, Arbeit, Verkehr
und Digitalisierung



Niedersachsen



Niedersachsen
Ports

Entwicklung der Häfen in Niedersachsen

Projekte in Brake

2018/2019

- ›Ertüchtigung Pollerlinie Südpier
- ›Fertigstellung der neuen
Bahnüberführung
Berliner Straße
- ›Sanierungsprojekte im Hafen aufgrund
von Havarie



Bahnübergang Berliner Straße

Niedersächsisches Ministerium
für Wirtschaft, Arbeit, Verkehr
und Digitalisierung



Niedersachsen



SEAPORTS
niedersachsen

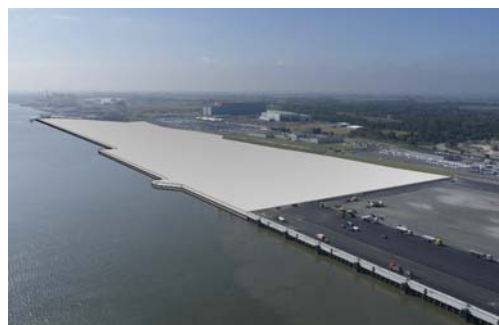
Niedersachsen
Ports

Entwicklung der Häfen in Niedersachsen

Projekte in Cuxhaven und Stade

2018/2019

- › Fertigstellungen Liegeplatz 4, Hansakai,
Liegeplatz 9.1
- › Antragstellung am 26.02.2019 für das
Planfeststellungsverfahren für den Bau der
Liegeplätze 5 bis 7
- ›Erweiterung der Ansiedlung Royal Greenland
- ›Perspektivpapier für Cuxhaven und Stade



Liegeplätze 5-7, Cuxhaven

Niedersächsisches Ministerium
für Wirtschaft, Arbeit, Verkehr
und Digitalisierung



Niedersachsen



SEAPORTS
niedersachsen

Niedersachsen
Ports

Entwicklung der Häfen in Niedersachsen

Projekte in Emden

2018/2019

- › Beleuchtung Gleisgruppe Eichstraße
- › Liegewannenvertiefung Emspier
- › Großschiffsliegeplatz
- › Erneuerung Stellwerkstechnik Knf
- › Große Seeschleuse
- › Ausbau Photovoltaik-Anlagen



PV-Anlagen, Werkstattgebäude Emden

Niedersächsisches Ministerium
für Wirtschaft, Arbeit, Verkehr
und Digitalisierung



Niedersachsen



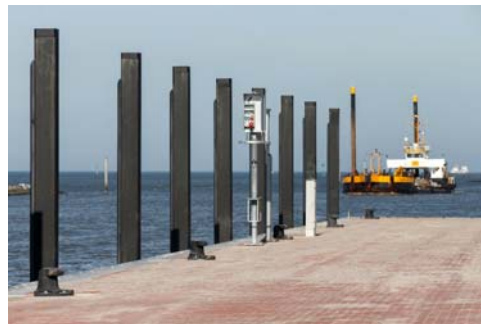
Niedersachsen
Ports

Entwicklung der Häfen in Niedersachsen

Projekte in Norden

2018/2019

- › Nord-Ost Kaje in Norddeich zur Schaffung von Offshore-Liegeplätzen
- › Erarbeitung der Unterlagen für die Planfeststellung Erneuerung Hafen Wangerooge
- › Ausbau Photovoltaik-Anlagen



Nord-Ost Kaje Norddeich

Niedersächsisches Ministerium
für Wirtschaft, Arbeit, Verkehr
und Digitalisierung



Niedersachsen



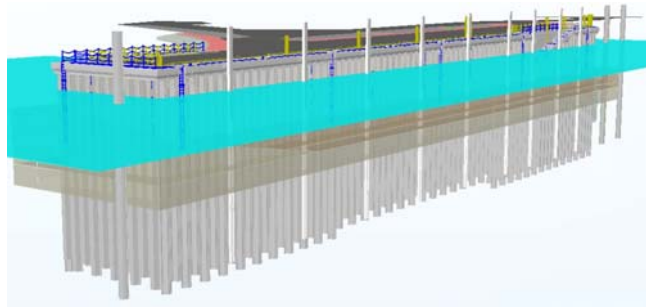
Niedersachsen
Ports

Entwicklung der Häfen in Niedersachsen

Projekte in Wilhelmshaven

2018/2019

- › Pfahlsanierung und Kolksicherung
Niedersachsenbrücke
- › Sanierung Helgoland- und
Wangeroogekai



Konstruktionszeichnung Helgolandkai

Niedersächsisches Ministerium
für Wirtschaft, Arbeit, Verkehr
und Digitalisierung



Niedersachsen



Niedersachsen
Ports

